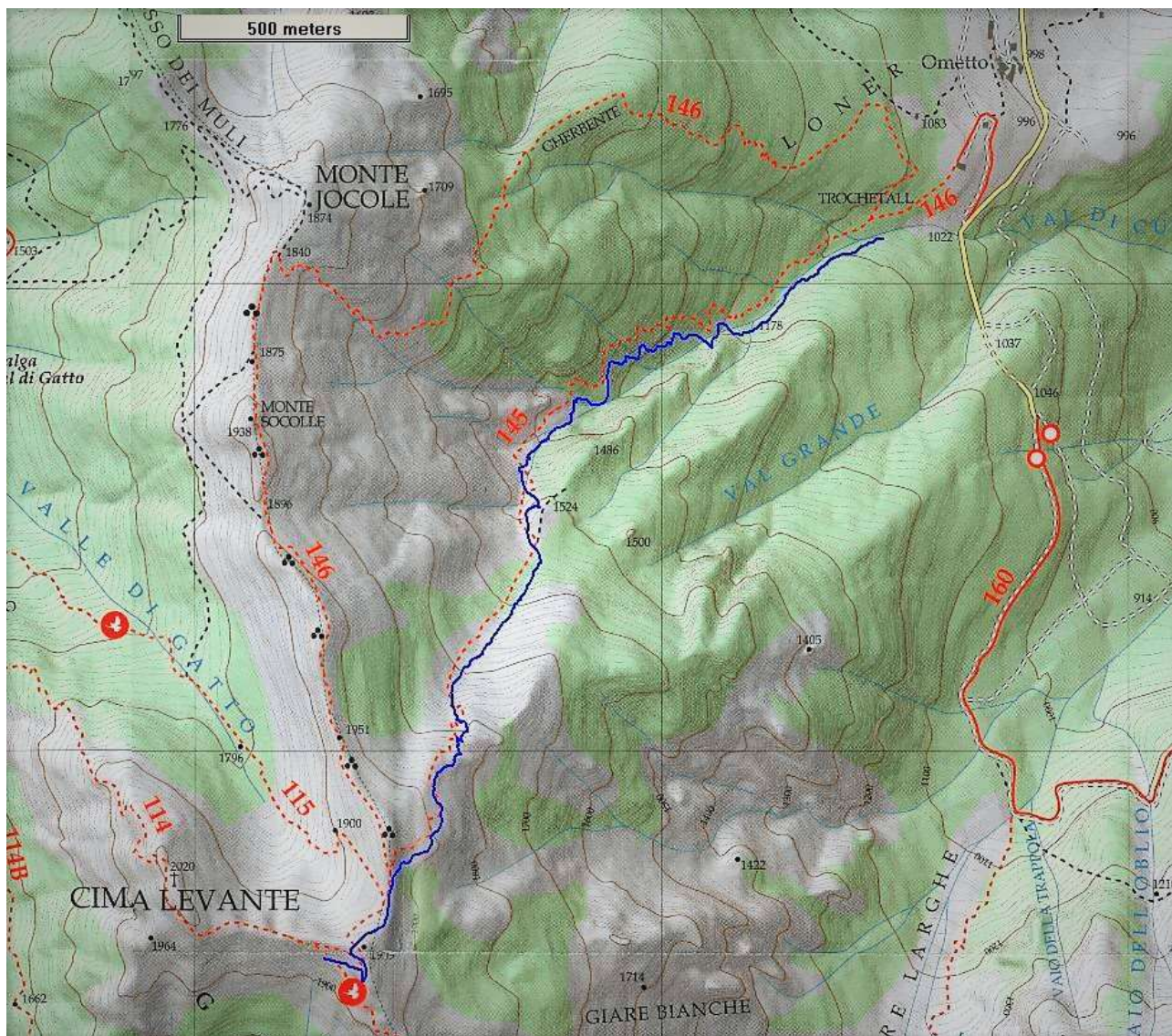




COMITATO GRUPPI ALPINISTICI VERONESI



Sentiero n. **145**
Gruppo montuoso **CAREGA**
Competenza **S.A.T. – Sez. di VALLARSA**
Comuni **VALLARSA – ALA**
Difficoltà **E**



località	quota	lunghezza	ore↓	ore↑
Trochetal (bivio sent. 146)	1085	0	0.00	1.45
dorsale sudest di Monte Jocole (bivio sent. 146)	1952	2930	2.30	0.00
totale		2930	2.30	1.45

Faticoso ma rapido collegamento tra Vallarsa e l'area di Cima Levante. Abbinato col Sentiero delle Trincee (segnavia 146) si presta ad una interessante escursione circolare con partenza dalla frazione Ometto in Vallarsa.

L'itinerario si dirama dal Sentiero delle Trincee (segnavia 146), in località Trochetal (una quindicina di minuti dalla strada provinciale n. 89 della Vallarsa). Con tracciato ripido e faticoso il sentiero risale tutto il versante orientale del Monte Jocale, dapprima nel bosco ceduo e poi tra fitti mughì, percorrendo l'intera valle Trochetal e, più in alto, la Val Grande di Ometto. Raggiunta la dorsale meridionale del Monte Jòcole, il sentiero si ricongiunge al Sentiero delle Trincee (segnavia 146) poco prima dell'innesto di quest'ultimo sulla mulattiera militare d'arroccamento (segnavia 115), alla testata della Val di Gatto.