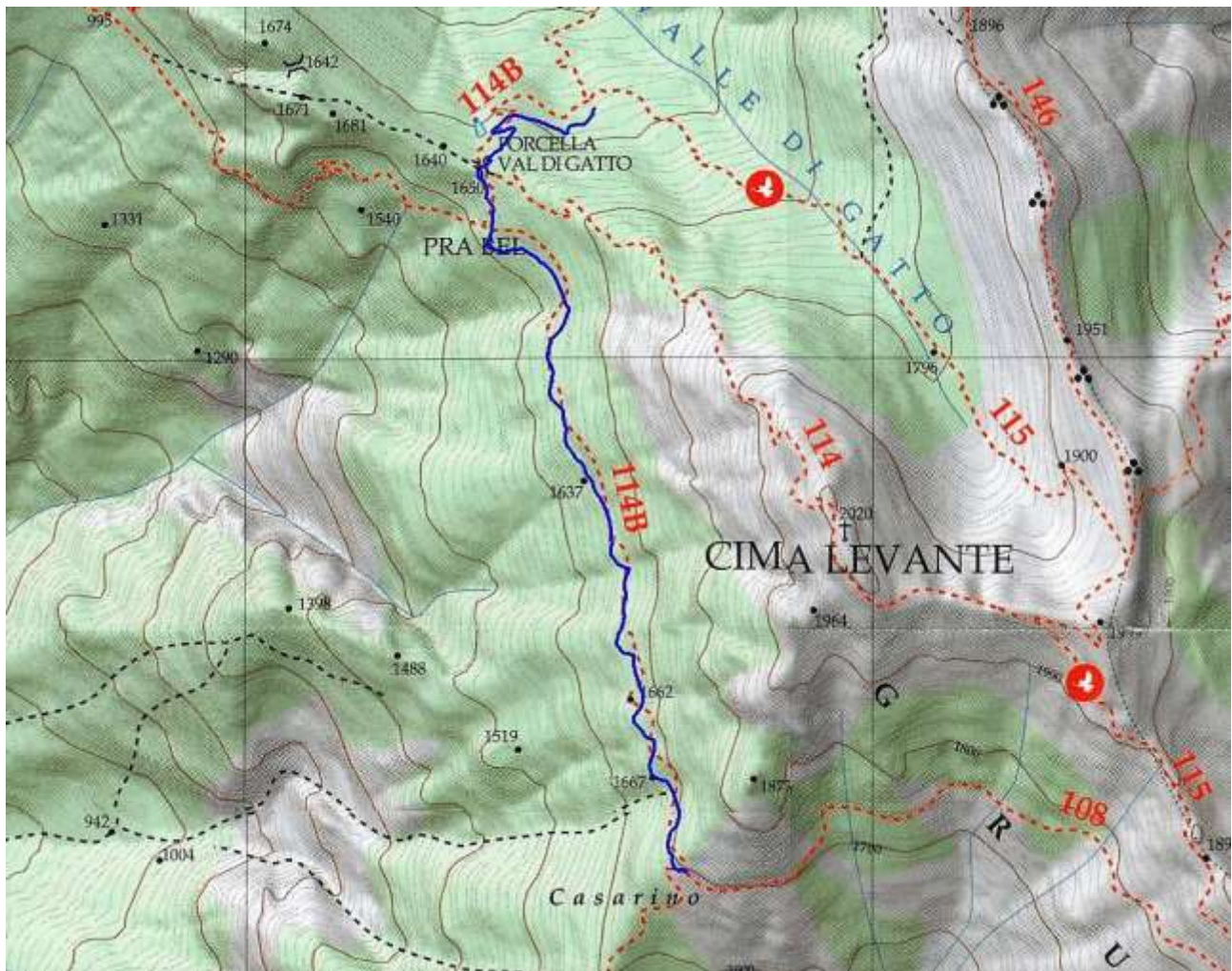




COMITATO GRUPPI ALPINISTICI VERONESI



Sentiero n. **114B**
Gruppo montuoso **CAREGA**
Competenza **S.A.T. – Sez. di ALA**
Comuni **ALA**
Difficoltà **E**



località	quota	lunghezza	ore↓	ore↑
val di Gatto (bivio sent. 115)	1579	0	0.00	0.10
pressi di Forcella Val di Gatto (bivio sent. 114)	1650	360	0.15	0.05
Pra Bel (bivio sent. 114)	1620	130	0.05	0.15
Casarino (bivio sent. 108)	1667	1220	0.20	0.00
totale		1710	0.40	0.30

Breve itinerario di raccordo tra la Val di Gatto e località Casarino, in alta Val Penèz, lungo la base del dirupato fianco occidentale di Cima Levante.

L'itinerario ha inizio a quota 1579 della mulattiera militare d'arroccamento (segnavia 115), circa 15 minuti a sud di Malga Val di Gatto. Lasciata la mulattiera, si imbocca a destra il sentiero che sale a guadagnare la dorsale nordovest di Cima Levante nei pressi di Forcella Val di Gatto. Subito oltre il crinale si incontra il bivio col Sentiero delle Crestine (segnavia 114). Lasciato a sinistra il prosieguo del sentiero delle Crestine in direzione di Cima Levante, si scende a destra e s'arriva in breve al bivio di Pra Bel (tratto in comune col Sentiero delle Crestine). Al bivio si lascia a destra la mulattiera percorsa dal Sentiero delle Crestine, che cala verso il paese di Ronchi, e si segue il sentiero di sinistra che si mantiene sul versante occidentale di Cima Levante e prosegue in direzione sud fino a località Casalino, all'incrocio col sentiero della Val Penèz (segnavia 108).