

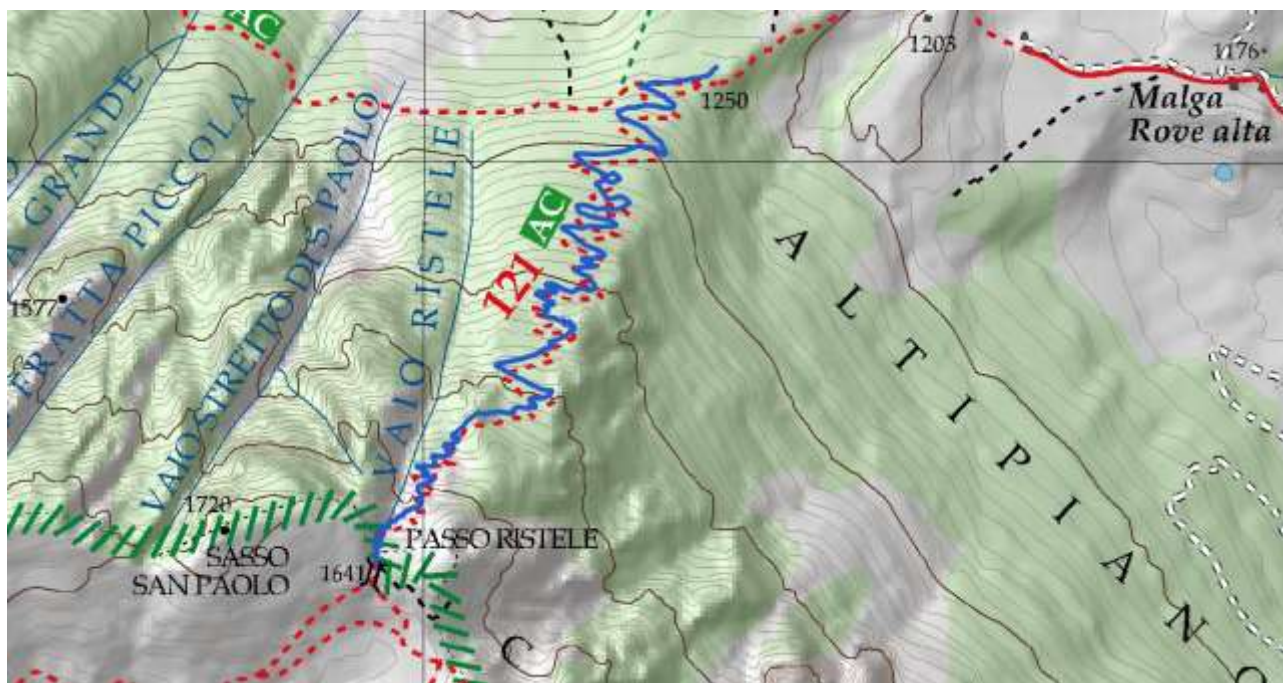


COMITATO GRUPPI ALPINISTICI VERONESI



Sentiero n. **121**
Gruppo montuoso **CAREGA**
Competenza **C.A.I. – Sez. di VALDAGNO**
Comuni **RECOARO TERME**
Difficoltà **E**

Sentiero del Passo Rìstele



località	quota	lunghezza	ore↓	ore↑
bivio sentiero delle Montagnole (n. 120)	1250	0	0.00	0.40
Passo Rìstele (bio sent. 280)	1641	1730	1.00	0.00
totale		1730	1.00	0.40

Facile e frequentato collegamento tra valle dell'Agno e Val d'Illasi, frequentemente percorso nelle escursioni che orbitano nell'area della dorsale delle Tre Croci. Il toponimo del valico è fatto risalire al cimbro Rùstele (sosta, riposo), probabilmente riferito alle greggi di pecore che un tempo sostavano numerose nei pressi del valico, sui dolci pascoli alla testata della Val Frasèle..

Il sentiero inizia a quota 1250, nei pressi di Malga Rove, sulla mulattiera che percorre l'altopiano delle Montagnole (segnavia 120) e s'inerpica subito con regolari ed ampi tornanti sul sovrastante spallone boscoso. Più in alto il sentiero entra in un canale ghiaioso sempre più erto e angusto, mentre le serpentine s'infittiscono fino a guadagnare il Passo Ristele (bivio sent. 280) e i dolci pascoli di Frasèle dove transita la mulattiera militare d'arroccamento (segnavia 202) nei pressi di Malga Frasèle di sopra.