

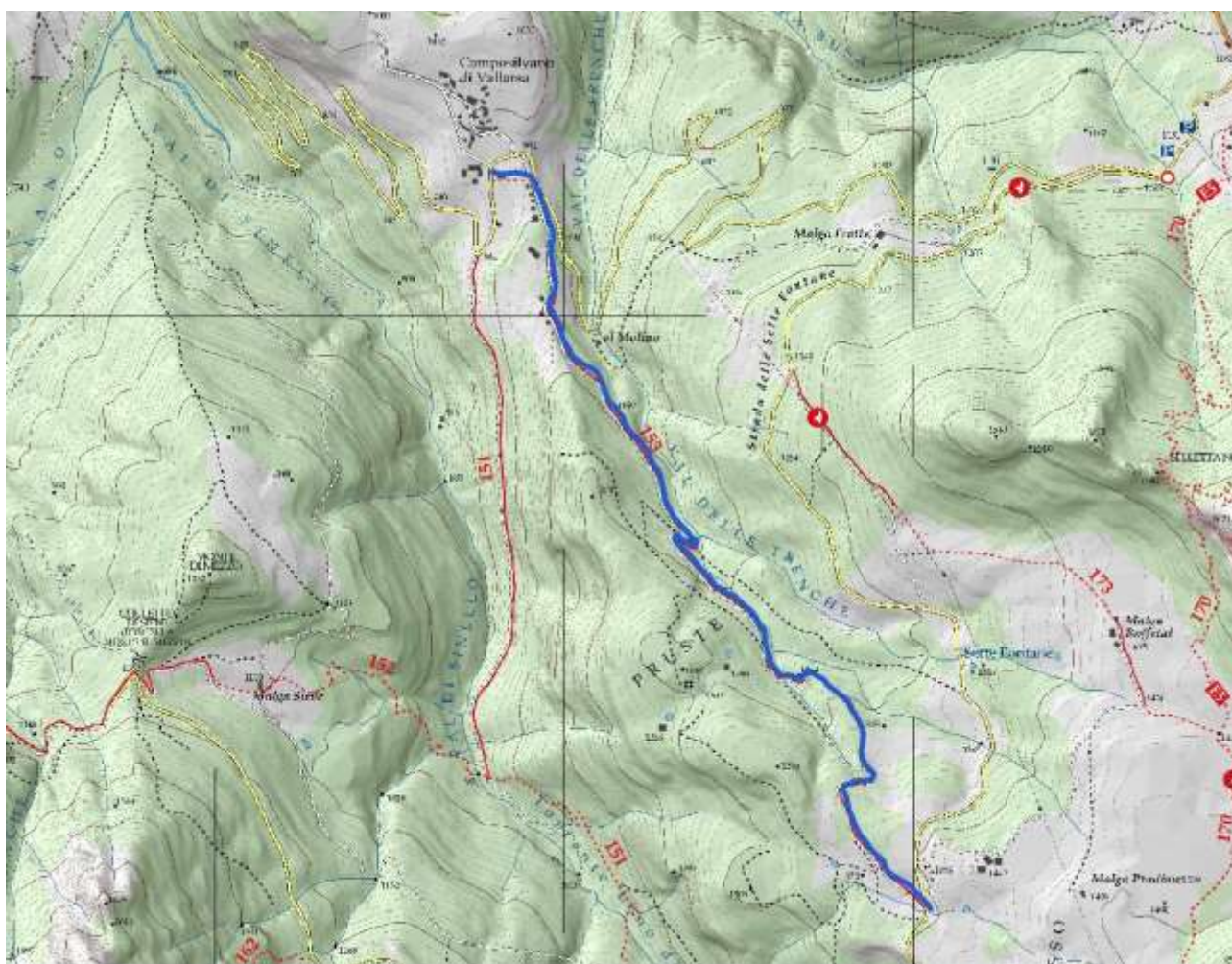


COMITATO GRUPPI ALPINISTICI VERONESI



Sentiero n. **153**
Gruppo montuoso **CAREGA**
Competenza **S.A.T. – Sez. di VALLARSA**
Comuni **VALLARSA**
Difficoltà **E**

Sentiero della Val delle Trenche



località	quota	lunghezza	ore↓	ore↑
strada prov.le 219 presso Camposilvano di Vallarsa	983	0	0.00	0.20
bivio Val delle Trenche	1120	1220	0.30	0.30
strada delle Sette Fontane	1393	1790	0.50	0.0
totale		3010	1.20	0.50

Facile e piacevole itinerario nel bosco. Unisce Camposilvano di Vallarsa alle praterie delle Sette Fontane, sul versante occidentale della Catena del Sengio Alto.

Da Camposilvano di Vallarsa, subito dopo il km 7 della strada provinciale 219, all'altezza di un crocifisso ligneo, si segue a destra la stradina asfaltata che passa accanto alla Colonia Alpina e prosegue fino alla presa dell'acquedotto dove ha termine l'asfalto. Si prosegue su stradina sterrata che si alza sulla sinistra orografica della valle e, all'altezza del torrente che scorre a sinistra, si raggiunge un primo bivio per la Val delle Trenche. Si va a destra seguendo la stradina, si guadagna quota con un paio di tornanti e si procede per erta costa in magnifica foresta di faggi risalendo la dorsale sinistra orografica della valle fino ad un secondo bivio, nei pressi di una calcara, a quota 1270. Qui si lascia la stradina e si segue il sentiero che va a sinistra nel folto della foresta, attraversa una vallecola e sale sul crinale opposto fino ad un ulteriore bivio a quota 1360. La traccia diviene una stradina forestale che si segue, con bei scorci sul versante nord del Carega, fino a sbucare sulla Strada delle Sette Fontane, tra il Passo Pian delle Fugazze e quello di Campogrosso, non lontano da quest'ultimo.