

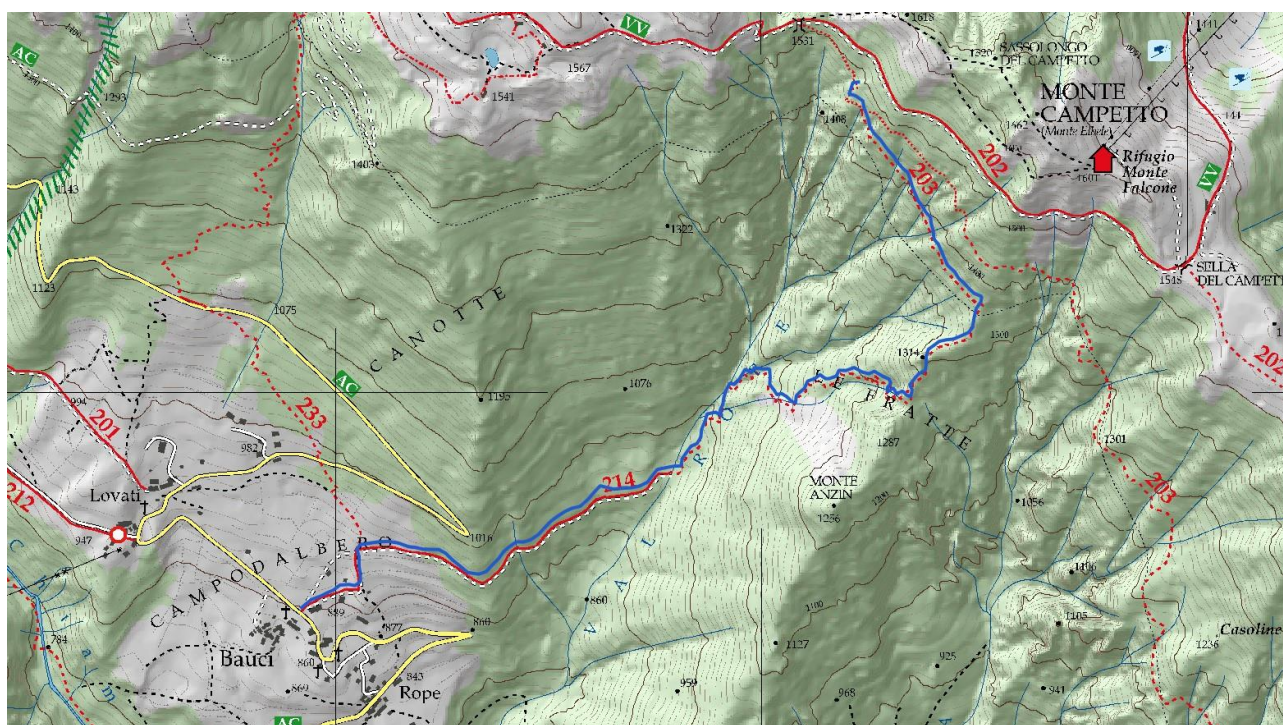


COMITATO GRUPPI ALPINISTICI VERONESI



Sentiero n. **214**
Gruppo montuoso **CAREGA**
Competenza **C.A.I. – Sez. di ARZIGNANO**
Comuni **CRESPADORO – RECOARO TERME**
Difficoltà **EE**

Sentiero della Val Rope



località	quota	lunghezza	ore↓	ore↑
Campodalbero, contrada Bauci	889	0	0.00	1.20
bivio senti n. 203	1480	3250	2.00	0.00
totale		3250	2.00	1.20

Itinerario di diretto collegamento tra Campodalbero e il sentiero di Malga Casoline lungo la Val Rope.

L'itinerario inizia a Campodalbero, a quota 889, 100 metri a monte della chiesa parrocchiale, sulla strada asfaltata che conduce al Rifugio Bertagnoli. Si imbecca a destra la stradina che più avanti diviene una mulattiera e, quasi piana nel bosco di pino nero e carpino, s'inoltra in Val Rope. Raggiunta una calcara in corrispondenza d'un secondo bivio, la mulattiera prosegue a sinistra, va a superare l'alveo della valle e

s'inerpica poi sull'opposto versante della divenendo un sentiero che guadagna rapidamente quota con una fitta serie di svolte e sale ininterrottamente nel fitto bosco di faggi fino all'innesto sul sentiero di Malga Casoline, a circa quota 1480, ormai non lontano da Passo della Porta.