

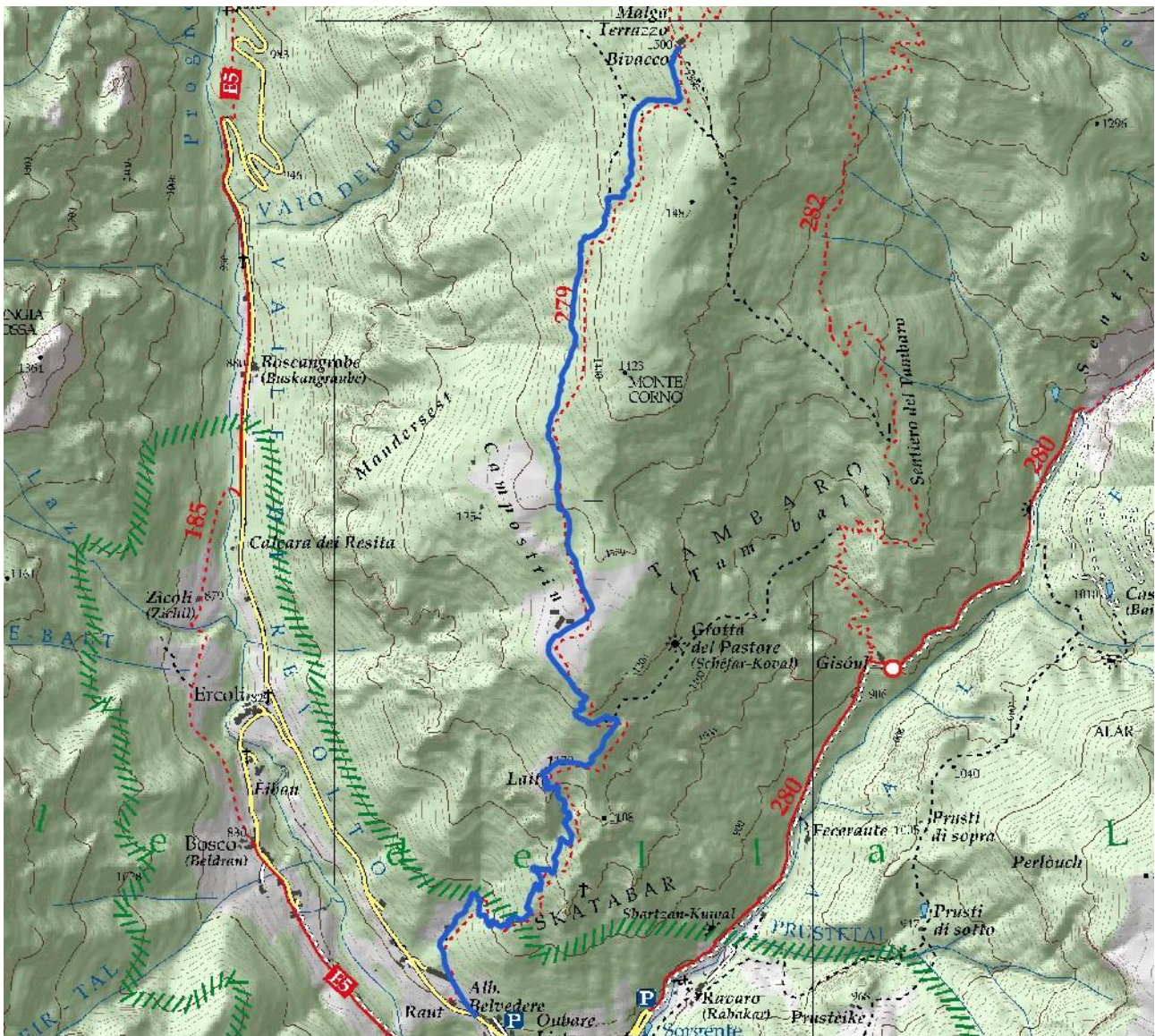


# COMITATO GRUPPI ALPINISTICI VERONESI



Sentiero n. **279**  
Gruppo montuoso **CAREGA**  
Competenza **C.A.I. – Sez. di S. BONIFACIO**  
Comuni **SELVA DI PROGNO**  
Difficoltà **E**

## Sentiero del Terrazzo



località	quota	lunghezza	ore↓	ore↑
Giazza (bivio sent. 185, 280, 251 e 252)	759	0	0,00	1.00
Malga Laite	1120	1210	1.00	0.40
Campostrin	1254	610	0.20	0,45
Malga Terrazzo (bivio sent. 277, 281 e 283)	1500	1380	1.00	0.00
<b>totale</b>		<b>3200</b>	<b>2.20</b>	<b>1.45</b>

*Frequentato itinerario d'accesso a Malga Terrazzo, attraverso le belle e panoramiche radure di Laite e Campostrin. È itinerario frequentato nelle escursioni in Val di Revolto con partenza da Giazza.*

-----

Dalla piazza a fianco della chiesa di Giazza si imbecca la stradina che attraversa in ripida salita l'abitato e raggiunge, nella parte superiore del paese, i pressi dell'albergo Belvedere e la strada provinciale che s'inoltra in Val di Revolto. La si segue a sinistra per una cinquantina di metri e si imbecca poi a destra il ripido sentiero che s'arrampica nel boscoso fianco della valle e raggiunge dapprima la piccola radura di Malga Laite, ottimo belvedere sull'abitato di Giazza e sull'alta Val d'Illasi. Più avanti il sentiero raggiunge il vecchio insediamento stabile di Campostrin e, ancora salendo nel bosco ma con minore pendenza esce infine nella radura di Malga Terrazzo.