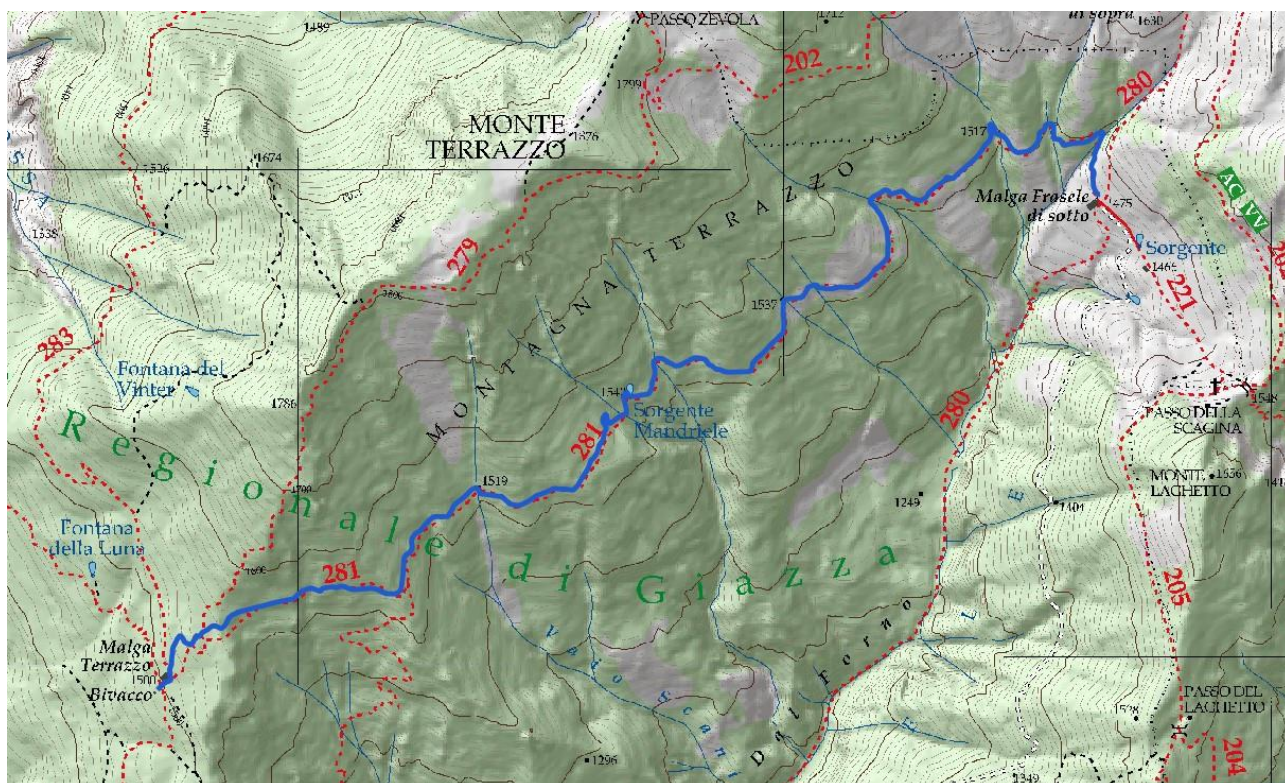




COMITATO GRUPPI ALPINISTICI VERONESI



Sentiero n. **281**
Gruppo montuoso **CAREGA**
Competenza **C.A.I. – Sez. di TREGNAGO**
Comuni **SELVA DI PROGNO**
Difficoltà **E**



località	quota	lunghezza	ore↓	ore↑
Malga Terrazzo (bivio sent. 277 e 279)	1500	0	0.00	0.05
bivio sent. del Monte Terrazzo (n. 282)	1550	240	0.05	0.15
bivio sent. del Tàmbaro (n. 282)	1530	770	0.15	0.40
Malga Frasele di sotto (bivio sent. 221 e 280)	1475	2280	0.40	0.00
totale		3290	1.00	1.00

Piacevole itinerario, di collegamento in quota tra Malga Terrazzo e l'alta Val Frasele. Frequentato nelle escursioni che orbitano nell'area della Val Frasele e del Monte Terrazzo, è itinerario che si svolge in gran parte in piano, senza significativi dislivelli, nel fresco della faggeta.

Da Malga Terrazzo si segue il sentiero che entra nel bosco e sale in breve alla soprastante radura prativa dove si incontra un bivio. Lasciato a sinistra il sentiero per il Monte Terrazzo (segnavia 282) si segue il sentiero di destra che prosegue in leggera discesa e qualche breve saliscendi nel bosco fino al successivo bivio (tratto in

comune col sentiero 282), dove cala a destra il sentiero del Tàmbaro (segnavia 282) per contrada Gisoul, nel fondo della Val Frasele. Il sentiero prosegue ancora in piano, senza significativi dislivelli, e percorre il fianco destro orografico della Val Frasele, traversando a metà costa e in bella faggeta l'intero fianco sudest del Monte Terrazzo. Superata la sorgente Mandriele (m 1540), si attraversa un canale franoso e si prosegue nel bosco invertendo leggermente la pendenza fino ad uscire nei prati alla testata della Val Frasele, ormai nei pressi della vicina Malga Frasele di sotto, che si raggiunge subito dopo aver traversato il solco principale della valle.