

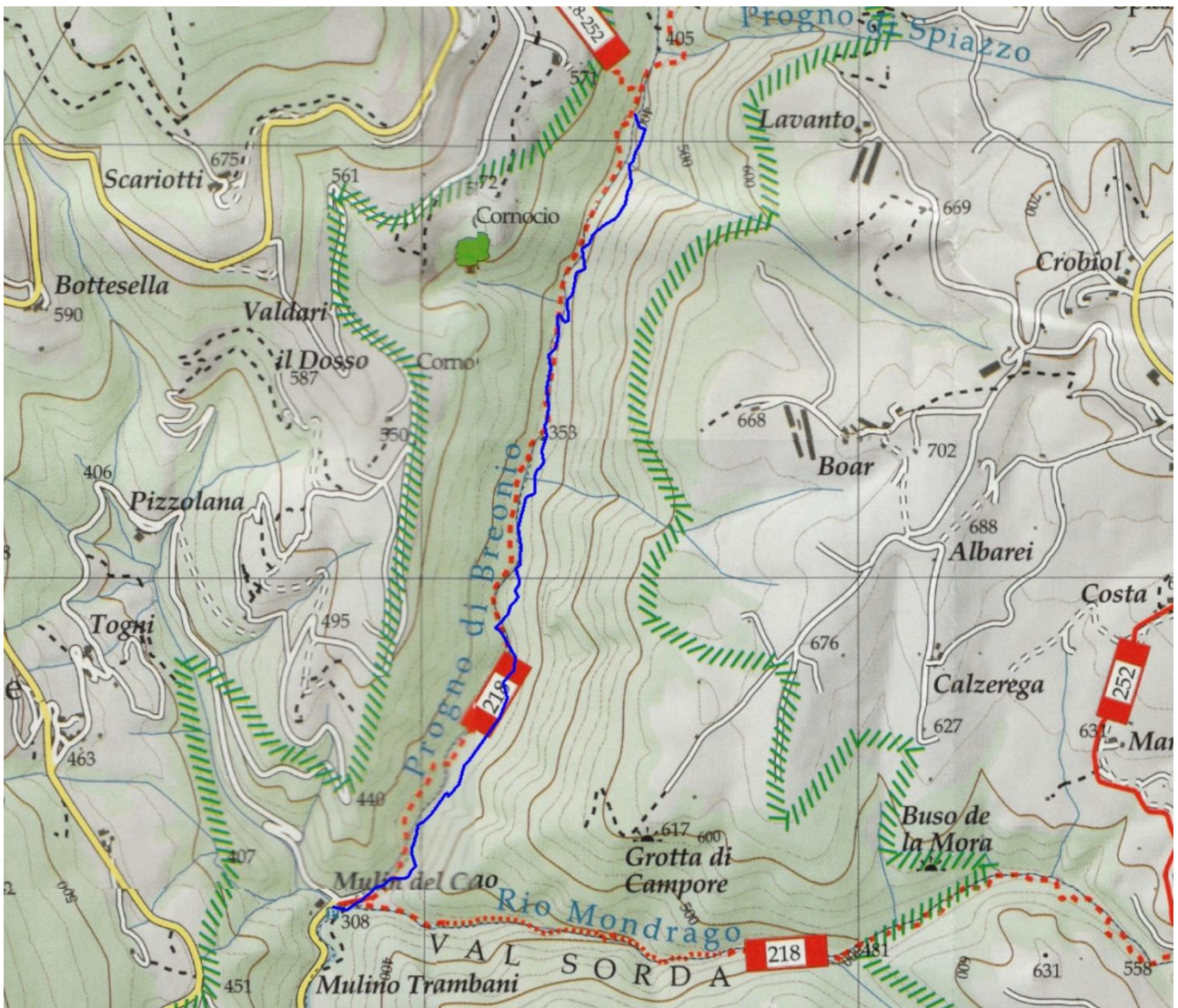


COMITATO GRUPPI ALPINISTICI VERONESI



Sentiero n. **238b**
Gruppo montuoso **COLLINE DELLA VALPOLICELLA**
Competenza **C.A.I. – SEZ. di S. PIETRO IN CARIANO (Vr)**
Comuni **FUMANE – S. ANNA D'ALFAEDO**
Difficoltà **E**

Sentiero del Prognò di Breonio



Località	Quota	Lunghezza	Ore ↓	Ore ↑	Difficoltà
località Molin del Cao (bivio sent. 238)	308	0	0.00	1.10	-
pressi delle Cascate di Molina (bivio sent. 252)	400	2.280	1.10	0.00	E
totale	-	2.280	1.10	1.10	-

Piacevole sentiero che da località Molin del Cao percorre il fondo del Progno di Breonio fin nei pressi delle cascate di Molina. Si svolge prevalentemente in piano ma con numerosi, brevi saliscendi e attraversando più volte il letto del Progno. Da percorrere preferibilmente in giornate asciutte e soleggiate specie nelle stagioni intermedie. Insieme ai contigui tratti dei sentieri n. 252 e 238 permette facili escursioni circolari nell'area del Progno di Fumane.

Dalla curva della strada poco a monte del bar-trattoria di località Molin del Cao (6 km da Fumane lungo la strada che percorre il Progno di Fumane) si imbecca a destra uno stradello che immediatamente si sdoppia. Lasciato subito a destra il sentiero che sale a Mondrago lungo la Val Sorda (segnavia n. 238), si segue quello di sinistra che s'inoltra nel fondo del Progno di Breonio. Il sentiero procede in piano lungo il fondo del solco vallivo, con numerosi brevi saliscendi per attraversare più volte il letto del torrente, e lo percorre interamente fin nei pressi delle cascate di Molina, dove confluisce sul sentiero della "Dorsale Bassa della Lessinia" (segnavia n. 252).